

セットアップができないときは

## エラーが表示され、セットアップが中断される

Windows 95上で他のアプリケーションが起動している、セットアップが中断されることがあります。他のアプリケーション(スクリーンセーバー等を含む)を終了してから、セットアップし直してください。

## セットアップ先を指定できない

ドライブを指定するときに、フロッピーディスクドライブなどの取り外し可能なドライブや、ネットワークドライブを選ばないでください。正常に動作しません。

## コマンドラインが確認できない

CD-ROMドライブ以外のドライブに他のディスクがセットされていると、正常に動作しないことがあります。CD-ROM以外のディスクを抜いて、セットアップを実行してください。

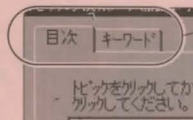
## 「ハードディスクの空き容量が足りません」と表示される

セットアップ先のハードディスクの空き容量が足りない場合は、セットアップを終了できません。「ハードディスクの～」と表示されたら[OK]をクリックし、セットアップを中断します。

セットアップ先のハードディスクの空き容量を確保してから、再度セットアップしてください。

## ヘルプを起動する

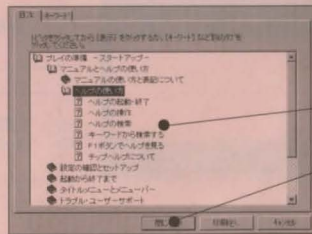
- ①メニューバーの[ヘルプ]をクリックし、[目次]または[キーワードで検索]を選ぶとヘルプが起動します。
- ②ヘルプ画面左上のタブの[目次]または[キーワード]をクリックします。目次の画面、またはキーワードの画面が表示されます。



タブで目次の画面、キーワードの画面を切り替える

## 目次から検索する

- ① をダブルクリックします。または をクリックしてから[開く]をクリックします。  
 が になって、細かい項目が表示されます。
- ② のついた項目をダブルクリックします。または をクリックしてから[表示]をクリックします。  
その項目の説明が表示されます。



説明を表示する項目を選ぶ

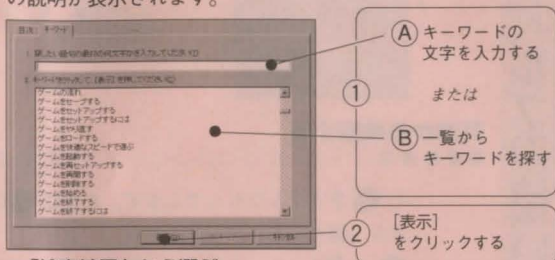
状況に応じて[開く]/[閉じる]/[表示]に切り替わる

ヘルプの使い方・1

## キーワードから検索する

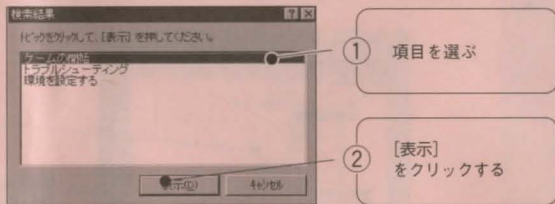
### ▼キーワードを設定する

(A) に探したい用語の冒頭の文字をいくつか入力すると、入力された文字から始まるキーワードが (B) に表示されます。または (B) に表示されている一覧からキーワードをクリックし、[表示] をクリックすると、キーワードに関する項目の説明が表示されます。



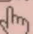
### ▼「検索結果」から選ぶ

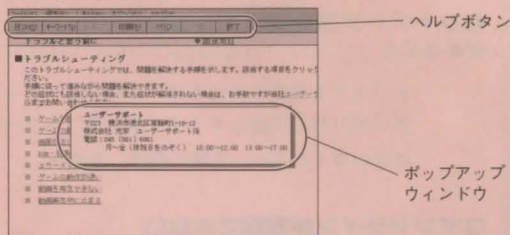
複数の項目が検索された場合は「検索結果」が表示されます。「検索結果」が表示された場合は、項目を選んで [表示] をクリックします。選んだ項目の説明が表示されます。



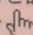
## ヘルプの見方

### ▼くわしい説明を見る

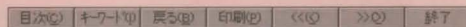
実線または点線のアンダーラインのついた緑色の語句にカーソルを合わせます。マウスカーソルの形が  のときにクリックすると、その語句のくわしい説明のページ、またはポップアップウィンドウが表示されます。



### ▼画面の説明を見る

画面の写真や図には、クリックすると説明が表示される箇所があります。マウスカーソルの形が  になったところでクリックすると、説明が表示されます。

### ▼ヘルプボタンの操作



- [目次] 目次を表示します。
- [キーワード] キーワードを表示します。
- [戻る] 直前に見た項目を表示します。
- [印刷] 表示中の項目を印刷します。
- [<<] 前の項目を表示します。
- [>>] 次の項目を表示します。
- [終了] ヘルプを終了します。