

# ガイド・マップ

コマンド・リスト 付

「 封を切るか、切らないか

それが問題だ 」 →

「 TO BE, OR NOT TO BE  
THAT IS THE QUESTION. 」

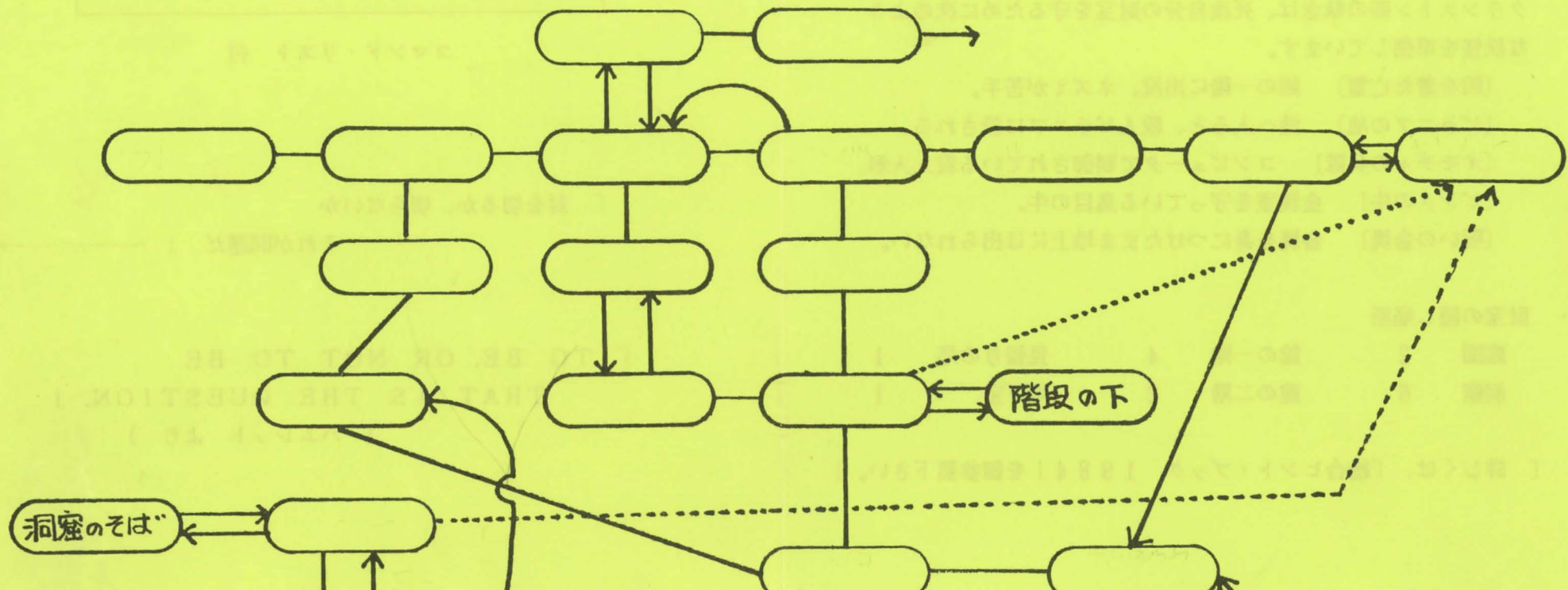
( ハムレット より )

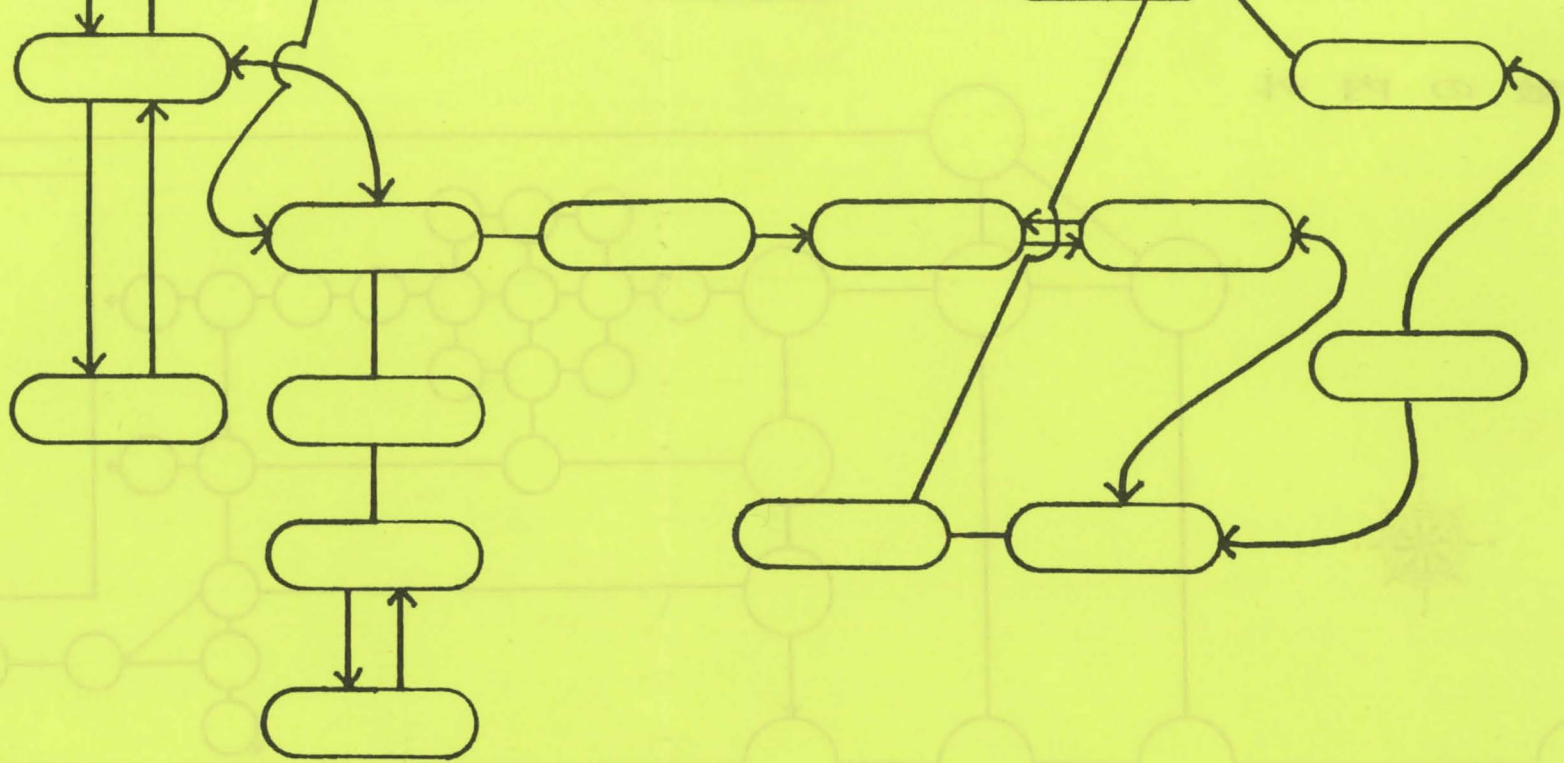
# コマンド・リスト

	キタ		ボタン	ヲ	オス		ナベ	ヲ	トル		ボート	ヲ	フクラマセル
	ミナミ		ミズ	ヲ	カケル		ネズミ	ヲ	トル		カミ	ヲ	ミル
	ニシ		ミズ	ヲ	クム		ネックレス	ヲ	トル		ケイジ	ヲ	ミル
	ヒガシ		ライト	ヲ	ケス		ノベボウ	ヲ	トル		ハンバイキ	ヲ	ミル
	ウエ		トビラ	ヲ	コウス		ビン	ヲ	トル		ヒキダシ	ヲ	ミル
	シタ		ライト	ヲ	ツケル		フクロ	ヲ	トル		ポンプ	ヲ	ミル
EMASES			キ	ニ	トビウツル		ブツゾウ	ヲ	トル		マワリ	ヲ	ミル
カギ	ヲ	アケル	イス	ヲ	トル		プラチナ	ヲ	トル		ロープ	ヲ	ユスル
カゴ	ヲ	アケル	カード	ヲ	トル		ペンダント	ヲ	トル		ホン	ヲ	ヨム
ツクエ	ヲ	アケル	カギ	ヲ	トル		ボエンキョウ	ヲ	トル		(カナテコ)		
	ドア	ヲ	カナテコ	ヲ	トル		ボート	ヲ	トル		(ドライバー)		
	ヒキダシ	ヲ	カネ	ヲ	トル		ポット	ヲ	トル				
モチアゲル	ト	イウ	キンカイ	ヲ	トル		メ	ヲ	トル				
カード	ヲ	イレル	コイン	ヲ	トル		ユビワ	ヲ	トル				
コイン	ヲ	イレル	ショクダイ	ヲ	トル		ライト	ヲ	トル				
ボート	ヲ	ウカベル	スイショウ	ヲ	トル		ロープ	ヲ	ノボル				
タイマツ	ヲ	ウゴカス	タマゴ	ヲ	トル		イス	ニ	ノル				
イス	ヲ	オク	チーズ	ヲ	トル		ボート	ニ	ノル				
キンカイ	ヲ	オク	ドライバー	ヲ	トル		スイショウ	ヲ	ハメル				
チーズ	ヲ	オク	トリカゴ	ヲ	トル		オルガン	ヲ	ヒク				

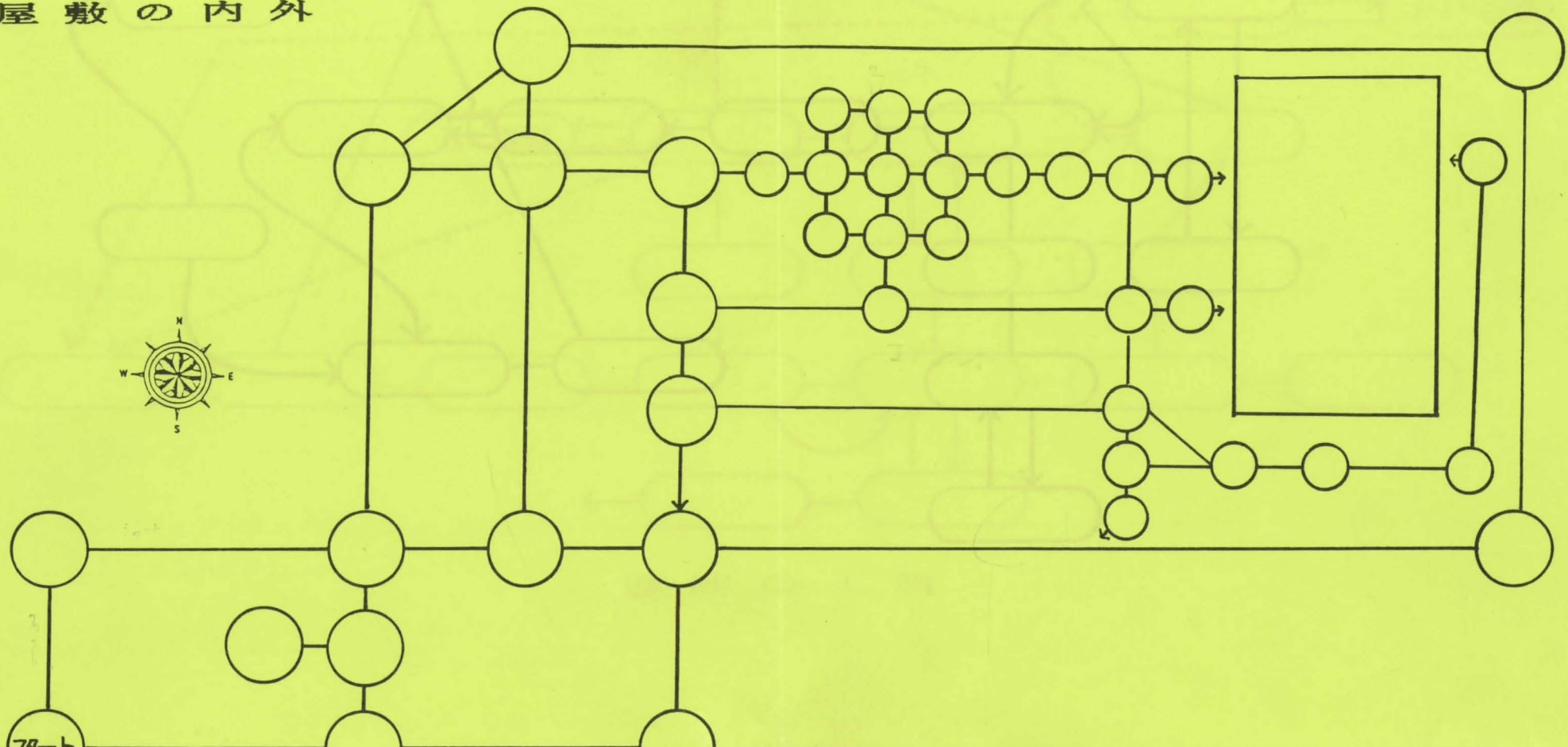
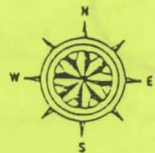
- 注 1: 上のコマンドの中には、一度だけでなく、何度も使われるコマンドもあります。  
 2: 一方が使われると、もう一方は使わなくなるコマンドもあります。

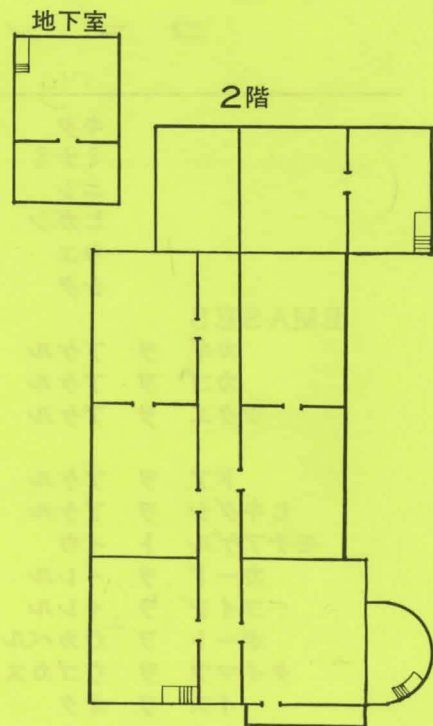
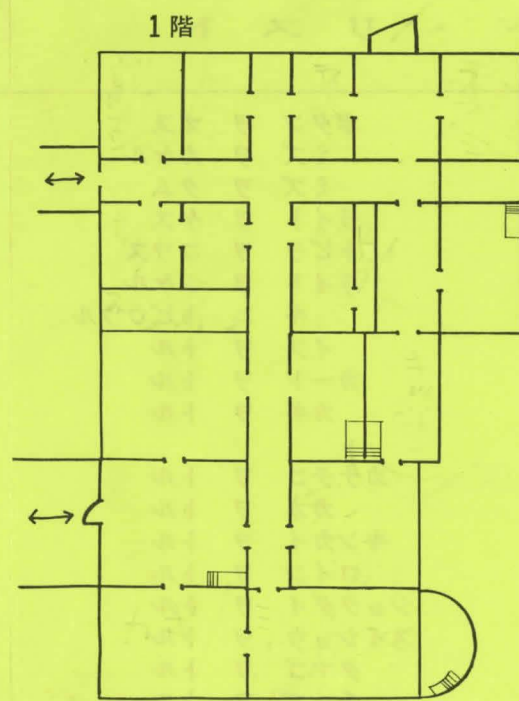
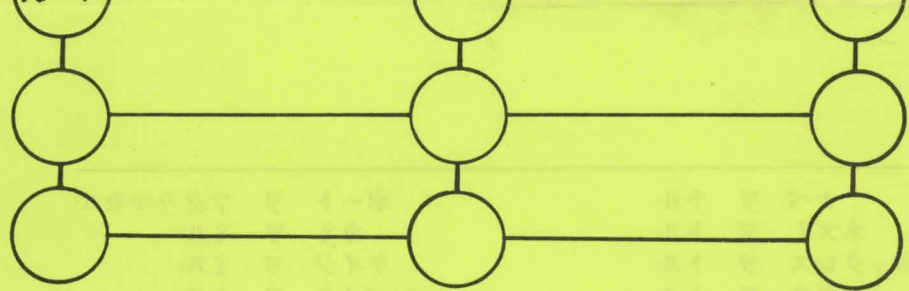
# 地下の洞窟



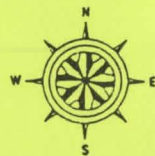


屋敷の内外





建物の間取り



## クランストーン・マナー

- クランストーン卿の呪い

クランストーン卿の執念は、死後自分の財宝を守るために次のような妖怪を準備しています。

〔鎧を着た亡霊〕 館の一階に出没。ネズミが苦手。

〔ピラニアの池〕 池へ入ると、殺人ピラニアに殺される。

〔オモチャの兵隊〕 コンピュータで制御されている殺人人形。

〔ピンクの牛〕 金塊室を守っている鳥目の牛。

〔呪いの金塊〕 金塊を身につけたまま地上には出られない。

- 財宝の隠し場所

庭園	2	館の一階	4	見張りの塔	1
洞窟	6	館の二階	2	地下室	1

〔 詳しくは、「総合ヒント・ブック 1984」を御参照下さい。〕