

Ultima[®] I

ウルティマ I

解説書



 **ORIGIN**

by Lord British


PONY CANYON

必要機器

この「Ultima 1-The first age of darkness」をプレイするには、付属のディスクのほかに、ゲームの状態を保存するための生ディスクが別に必要です。必要なディスクの種類は、お持ちのパソコンの種類によって異なりますので、下記の一覧表を参考に、お買い求め下さい。

▶PC-9801版必要機器

PC-9801本体 (384Kバイト以上のメモリーが必要) NEC純正フロッピーディスクドライブ
400ラインカラーディスクプレイ ゲーム保存用生ディスク (2DD)

▶PC-88VA版必要機器

PC-88VA本体 400ラインカラーディスプレイ ゲーム保存用生ディスク (2HD)
(アナログ)

▶PC-8801SR版必要機器

PC-8801本体 (SR,TR,FR,MR,FH,MH,FA,MA) (注) PC-8801MKⅡでは、作動しません。

カラーディスプレイ ゲーム保存用生ディスク (2D)

▶X1版必要機器

X1 (Turboシリーズ,F,G) 本体 純生フロッピーディスクドライブ
カラーディスプレイ ゲーム保存用生ディスク (2D)

▶MSX2版必要機器

MSX2本体 (VRAM128K以上) メーカー指定のフロッピーディスクドライブ
カラーディスプレイ ゲーム保存用生ディスク (2DD)

ゲームスタートガイド

ゲームを始めるときは、パソコン本体の電源を入れ、「ウルティマディスク」を挿入し、リセットボタンを押して下さい。しばらくするとスタート画面が出ます。スタート画面が出たあと、スペースキーをおすと、A) キャラクター作成 B) ゲームスタート」と表示された、メイン画面が出ますので、初めてゲームをするときは、キーを押して下さい。

■キャラクター作成

メイン画面で、Aボタンを押すと、キャラクター作成画面が現れます。

1. 画面表示に従って、30の能力ポイントを、以下の5つの能力値に振り分けます。

Strength (強さ)	攻撃時に、敵に与えるダメージを決定します。
Agility (素早さ)	敵への攻撃の成功する確率と、敵からの攻撃を避ける確率を決定します。
Stamina (体力)	攻撃時に傷を負ったときに、HPが減る割合と、城などで、HPを回復させる割合を決定します。
Charisma (魅力)	自分の持ち物を、店で売るときに影響します。
Wisdom (賢明さ)	使用する魔法の効力と、魔法を買うときの値段に関係します。
Intelligence(知力)	攻撃用魔法の効力と、店でアイテムを買うときの値段に関係します。

2. 種族を決定します。どの種族を選ぶかによって、以下のように能力値が変化します。(ガイドブックでも説明していますが、ゲームの舞台になる「ソーサリア大陸」には、人間のほかにいろいろな種族が、生活しています。どの種族をプレイヤーに選ぶかは、ゲーム上の大きな要素となりますので、よく考えて決めて下さい。)

ヒューマン (人間) のとき	「知力」 が5増えます。
エルフのとき	「素早さ」 が5増えます。
ドワーフのとき	「強さ」 が5増えます。
ホビットのとき	「強さ」 が5減り、「賢明さ」 が10増えます。

3. 性別 (男: Male, 女: Female) を決めます。

4. キャラクターの職業を決定します。種族同様、職業によっても能力値の変化があります。

戦士 (ファイター) になったとき	「強さ」と「素早さ」 が10増えます。
僧侶 (クレリック) になったとき	「賢明さ」 が10増えます。
魔術師 (ウィザード) になったとき	「知力」 が10増えます。
盗賊 (シーフ) になったとき	「素早さ」 が10増えます。

5. 最後にキャラクターに、名前をつけます。(14文字以内)

6. キャラクターに名前をつけ終わると、キャラクターをSAVEディスクに登録するかどうかを聞いていますので、SAVEにする場合は、「Y」キーを押して、用意してあった生ディスクを、画面で指示されたドライブに入れて下さい。SAVEしない場合は、「N」キーを押します。この場合、最初からやり直すことになります。(注意: MSX2の場合は、キャラクターSAVEをするまえに、事前に生ディスクを「フォーマット」する必要があります。「フォーマット」の仕方は、各MSX2メーカーによって異なりますので、機器に付属する説明書をごらんください) キャラクターをSAVEすると、メイン画面に戻りますので、Bボタンを押した後、使いたいキャラクターを選んで下さい。選び終わると、いよいよゲームの始まりです。

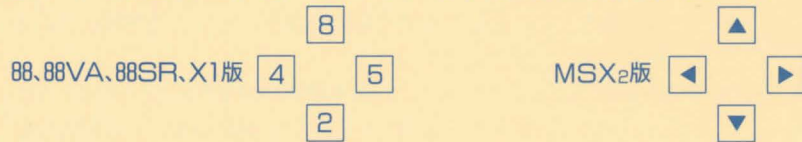
■コマンド

- A) Attack (攻撃) ……現在持っている武器で、敵を攻撃しようとするときに使います。
[A]キーを押した後、テンキーで方向を決めて下さい。(ただし、ダンジョンでは、テンキーの必要はありません。)城や町の中でも使えます。
- B) Board (乗る) ……馬、いかだ、船などの乗り物に乗るときに使います。これらのキャラクターに、自分のキャラクターを重ねて、[B]キーを押して下さい。
- C) Cast (魔法) ……魔法を使うときに使います。使う魔法は、事前に[R]キーを押して使用する「Ready」コマンドで、選んでおいて下さい。
- D) Drop (捨てる) ……すでに使うことなくなったアイテムを処分するときに使います。このコマンドを1度実行したら、ふたたびアイテムを取り戻すことはできません。
- E) Enter (入る) ……町、城、ダンジョンなどに入るときに使います。入りたい場所に自分のキャラクターを重ねて、[E]キーを押して下さい。
- F) Fire (射撃) ……船や他の武装した乗り物に乗っているときに、その乗り物に搭載した武器で攻撃したいときに使います。
- G) Get (取る) ……城などの場所で、アイテムを拾うときに使います。取りたいアイテムに向かって[G]キーを押します。
- H) Hyper Jump (ハイパージャンプ) ……異星間を、光の速さより速く移動します。もしこれを使う手段があるのなら……。
- I) Inform & Search (情報、調査) ……ある場所に入ったときに、場所や物の名前を表示させます。また、ダンジョンにおいて、隠れているドアや通路を表示する機能もあります。さらに、ある未来型の乗り物で、まわりの状況を調べるときにも使用します。
- K) Klimb (登る、下る) ……ダンジョン内のはしごを登ったり、降りたりするときに使います。
- N) Noise (音) ……音楽および効果音を、ON/OFFします。
- O) Open (開ける) ……ダンジョン内にある「棺」の中身を調べます。
- Q) Quit (and save to disk) (中断と保存) ……ゲームを一時中断して、状態を保存 (SAVE) します。このコマンドは、地上のシーンしか実行できません。
- R) Ready (準備) ……すべての武器、鎧、魔法は使用する前に、このコマンドで準備しなければなりません。このコマンドを実行したあと、使いたい武器、鎧、魔法を選んで下さい。
- S) Steal (取る、盗る) ……店のカウンターの陰や城の宝の隠し場所で、アイテムを取りたいときに使います。ただし、城や町の衛兵に見つされると、攻撃されます。
- T) Transact (取引をする) ……商人や領主と会話して、取引を行います。

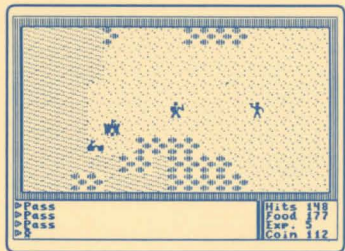
- U) Unlock……………城内の宝箱やダンジョンの金庫を開けます。開けるときには、いろいろな罠があなたを狙います。また鍵のかかっている場所に入りたいた時も使います。(ただし鍵をもっている場合)
(開ける)
- V) View Change……………ある近代的な乗り物において、正面からみた画面と、立面からみた画面とを切り替えます。
(画面切替)
- X) X-it……………現在乗っている乗り物から降りて、徒歩で移動するときに使います。
(降りる)
- Z) Ztats……………現在の自分の状態や、持っているアイテム、魔法などを見たいときに使います。またゲームを一時的に止めて置きたいときにも使ってください。
(ステータス)
- スペースバー……………何もしたくないときに押して下さい。ただし食料は、減っていきます。
(パス)

■移動

この「Ultima I」では、移動はテンキーまたは、カーソルキー（MSX2のみ）を使います。地上および城、町において、キャラクターを移動させたいときは、それぞれの方向のキー（下図参考）を押して下さい。またダンジョン内においては、上移動キー（▲キーまたは⊙キー）で前進し、右、左、下方向のキーは、それぞれの方向を向きます。



■プレイスクリーン



左にプレイスクリーンの1例を示します。あなたのキャラクターは、草原を歩いていて、西には、城と町が見えています。東からは、盗賊があなたを狙って歩いています。

- 「HIT」……………とは、あなたのキャラクターの生命力を示しています。これが0になると死んでしまいますので、そのままに回復させてください。
- 「FOOD」……………とはあなたが、持っている食料の量です。これも0になると死んでしまいますので、そのままに補充してください。
- 「Exp」……………とは、あなたの経験値を示しています。敵を倒すごとに増えていきます。
- 「Coin」……………とは、この国で流通するお金をいくら持っているかをあらわします。モンスターを倒したりすることにより手に入りますが、COPPERは1の単位、SILVERは10の単位、GOLD CROWNは、100の単位をあらわします。



Copyright 1980 by Richard Garriott

Copyright 1988, 1987 by Origin Systems, Inc. and Richard Garriott

Ultima and Lord British are Registered Trademarks of Richard Garriott.

— ORIGINAL Version —

Special Thanks to: Kurt Stabile, Dale Nichols, The Diskmaster, Ian Manchester and Jean Tauscher of Quality Assurance. Doug Wike for Graphic Support. James Van Artsdalen and Ed Nelson for Programming Assistance.

— Japanese version staff —

Produced by NEWTOPIA PLANNING

Programed by SUPPER STATION Inc.

Programed by DESKTOP Inc.

Designed by MARI MIYAZAWA

Presented by PONY CANYON Inc.

発売元

〒102 東京都千代田区九段北3-3-5

株式会社 ポニーキャニオン

—ポニカユーザーズクラブ—
PONYCA LAND 会員募集中



ポニカユーザーのコミュニケーション・クラブ、「ポニカランド」では只今会員募集中/毎回話題の特集が、最新ゲーム情報など満載の会員マガジン「ポニカランド」を中心に、楽しい企画がいっぱいのクラブです。

●入会方法

住所、氏名、年令、職業(学年)、電話番号を記入のうえ、切手600円(一年分6回のポニカランド送料)をそえて下記へ。

〒102 東京都千代田区九段北3-3-5

株ポニーキャニオン ポニカ事業部 ポニカランド係