



THE TOWER OF BABEL

ALTERNATIVE

116



C16/PLUS 4

199 RANGE

TOWER OF EVIL

LOADING INSTRUCTIONS:

Type LOAD and press the RETURN key.

Many, many years ago, our hero Andros, was banished from the court of King Salimos, destined never to return until he could recapture the king's lost treasure stolen by a wicked Necromancer and his minions.

Andros has a powerful aid given to him by an old friend, the court wizard. The power to hurl fireballs from his fingertips!

Our hero has journeyed to the Tower of Evil, home of the Necromancer. He will have to move from room to room, killing the evil minions as he goes.

Andros will need to collect the nine treasures and find the key to the gate enabling him to travel to the next level. A drink from the goblet will grant him invincibility or double his strength for a short while.

Andros must deposit his treasure in the chest which will be found on level 1 before it is safe. Along the way he will need to defeat many gruesome characters including Valfors, Xaphans and Baphonets while trying to find his way around the maze-like Tower of Evil. With over forty rooms to be explored and pits of burning coals to be passed before entering the next level, this game is not for the faint hearted.

CONTROLS

1. F1 1 player
F2 2 players
2. joystick or keyboard compatible
; up
Z left
/ down
X right
(space bar) fire

© Alternative Software Limited 1987

PROGRAMMERS—If you have written a good programme, for ANY home computer, send it to us now for evaluation. We pay EXCELLENT royalties! Your programme could be in the shops within 3 weeks!! SEND TO: ALTERNATIVE SOFTWARE Units 3-6 Baileygate Industrial Estate, Pontefract, West Yorkshire. We will acknowledge receipt of your programme same day.

AS163

TURM DES SCHRECKENS

Vor vielen, vielen Jahren wurde unser Held, Andros, vom Hof des Königs Salimos verbannt. Nur unter einer Bedingung darf er je zurückkehren—er muß die verlorenen Schätze des Königs finden, die von einem bösen Geisterbeschwörer und seinen greulichen Scharen gestohlen worden sind.

Andros hat ein mächtiges Hilfsmittel, das ihm der Hofzauberer, ein alter Freund, geschenkt hat: er kann Feuerbälle aus seinen Fingerspitzen schleudern! Unser Held hat sich zum Turm des Schreckens, der Behausung des bösen Geisterbeschwörers, aufgemacht und muß sich nun von Raum zu Raum durchschlagen, wobei er die bösen Gehilfenscharen töten muß.

Andros muß die neun Schätze zusammentragen und den Schlüssel zur Pforte finden, damit er das nächste Stadium erreichen kann. Ein Trunk aus dem Kelch macht ihn unbesiegbar oder verdoppelt seine Kräfte für kurze Zeit. Um den Schatz in Sicherheit zu bringen, muß Andros ihn in der Truhe in Stadium 1 verstauen. Auf seinem Wege durch das Labyrinth des Turms muß er viele fürchterliche Gestalten, unter ihnen Valfors, Xaphans und Baphonets, besiegen. Bei mehr als 40 Räumen, die es zur durchsuchen gilt, und Gruben glühender Kohlen, die vor dem jeweils nächsten Stadium zu durchqueren sind, ist dies kein Spiel für Furchtsame!

STEUERUNG

- 1) F1 1 Spieler
F2 2 Spieler
- 2) Joystick oder Tastatur
; Auf
Z Links
/ Ab
X Rechts
Leertaste Feuer

Ladeanweisung:
"LOAD" eingeben und "RETURN" drücken.

LA TORRE DEL MALE

Tanti e tanti anni fa, il nostro eroe Andros, venne bandito dalla corte di Re Salimos e condannato a rimanere in esilio fino a quando non avesse recuperato il tesoro del Re, rubato da un perfido Negromante con i suoi servi.

Ma un vecchio amico, il Mago di Corte, aveva dato ad Andros un'arma potente; la facoltà di sparare sfere di fuoco dalle punte delle dita!

Il nostro eroe è ora arrivato alla Torre del Male, la dimora del Negromante. Qui, egli dovrà attraversare tutte le stanze, uccidendo i servi malvagi lungo il cammino.

Andros dovrà quindi raccogliere i nove tesori e trovare la chiave del cancello che gli permetterà di passare al prossimo livello. Una sorsata dal Calice, lo renderà invincibile per un po', oppure gli raddoppierà le forze.

Per poterlo mettere al sicuro, Andros dovrà depositare il tesoro nello scrigno che troverà nel livello 1. Lungo il percorso, inoltre, dovrà sconfiggere diverse creature orripilanti, tra cui i Valfors, gli Xanaphans e i Baphonet, cercando, allo stesso tempo, di orizzontarsi nel labirinto della Torre del Male. Esplorare più di quaranta stanze e superare fosse di carboni ardenti per arrivare al prossimo livello, è un'impresa che non è fatta per i malati di cuore!

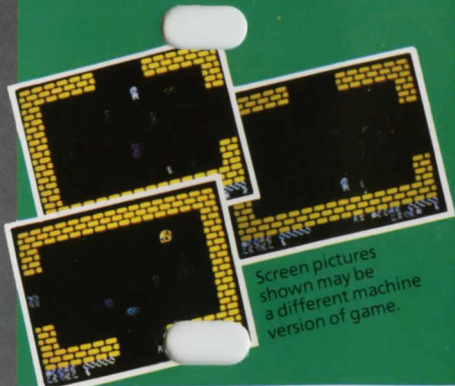
CONTROLLI

- 1) F1 1 Giocatore
F2 2 Giocatori
- 2) joystick o tastiera compatibile
; su
Z sinistra
/ giù
X destra
(barra spaziatrice) fuoco

Istruzioni di Caricamento:—
Battere LOAD e premere il tasto RETURN.

AS163

TOWER OF EVIL



Screen pictures
shown may be
a different machine
version of game.



5 015103 871636

ALTERNATIVE SOFTWARE LIMITED
UNITS 3-6 BAILEYGATE
INDUSTRIAL ESTATE
PONTEFRAC
WEST YORKSHIRE WF8 2LN
TELEX 557994 RR DIST G
FAX 0977 790243
TELEPHONE 0977 797777



Tower of Evil

C16/PLUS 4