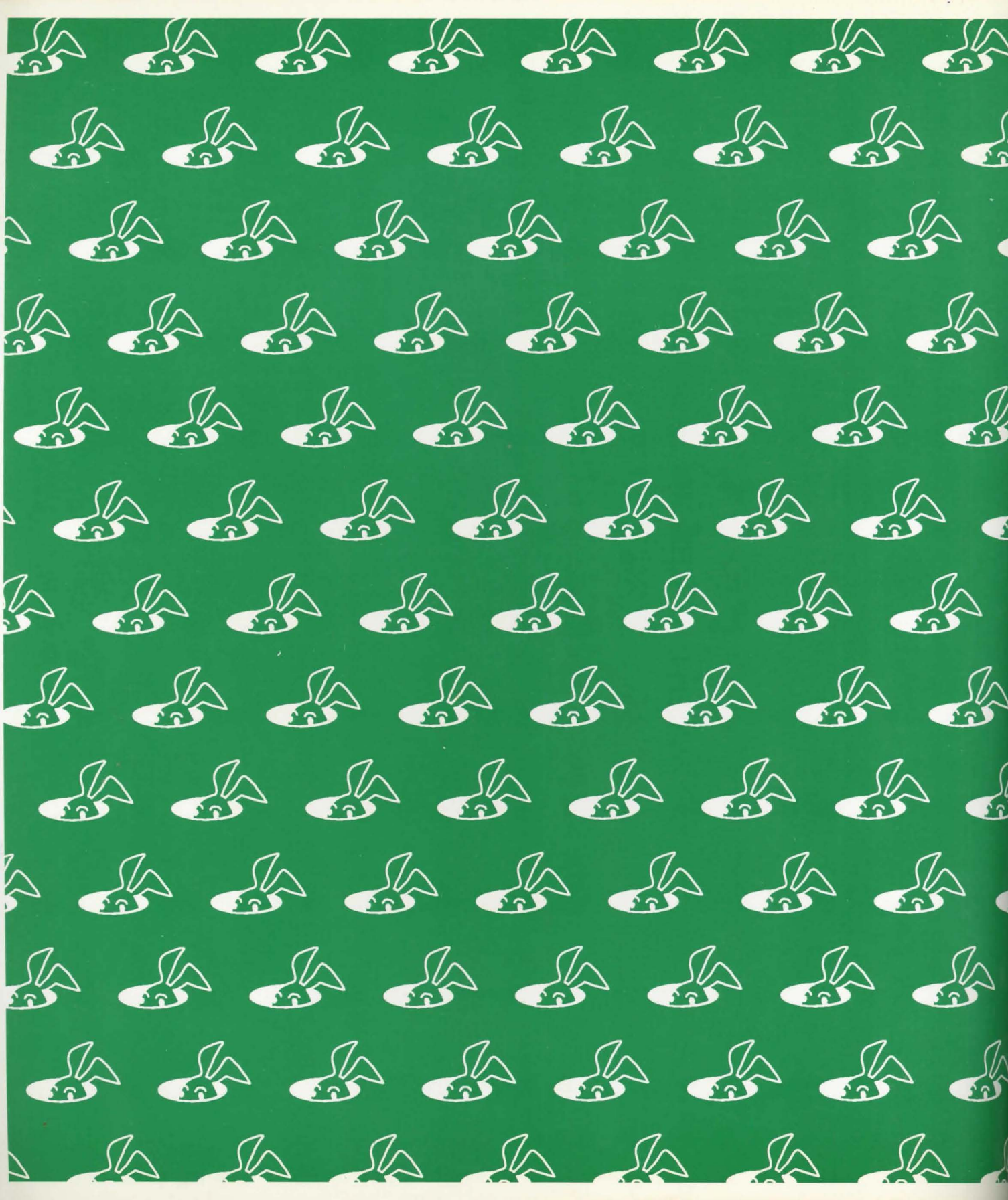
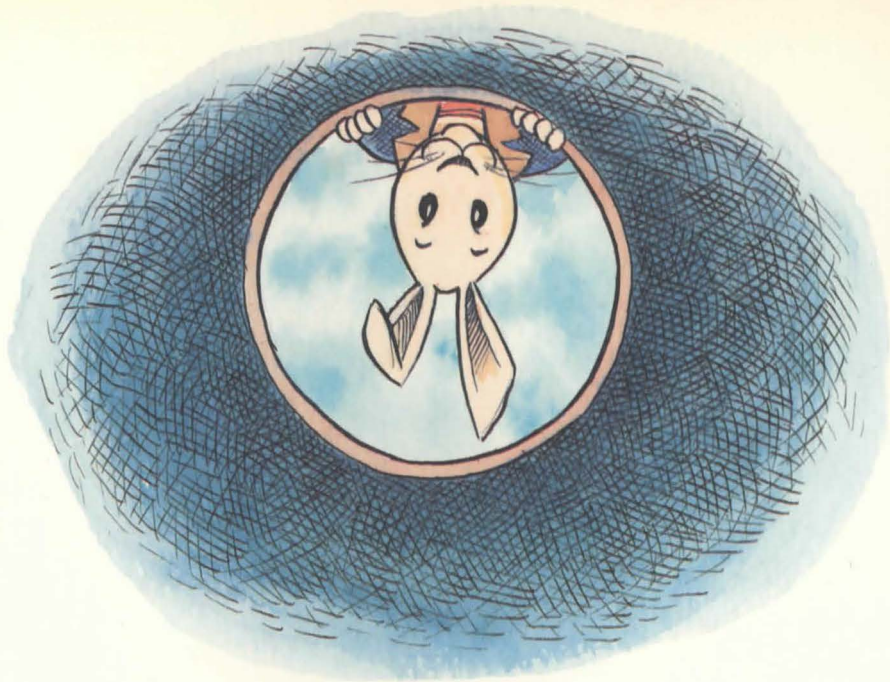


# the Manhole





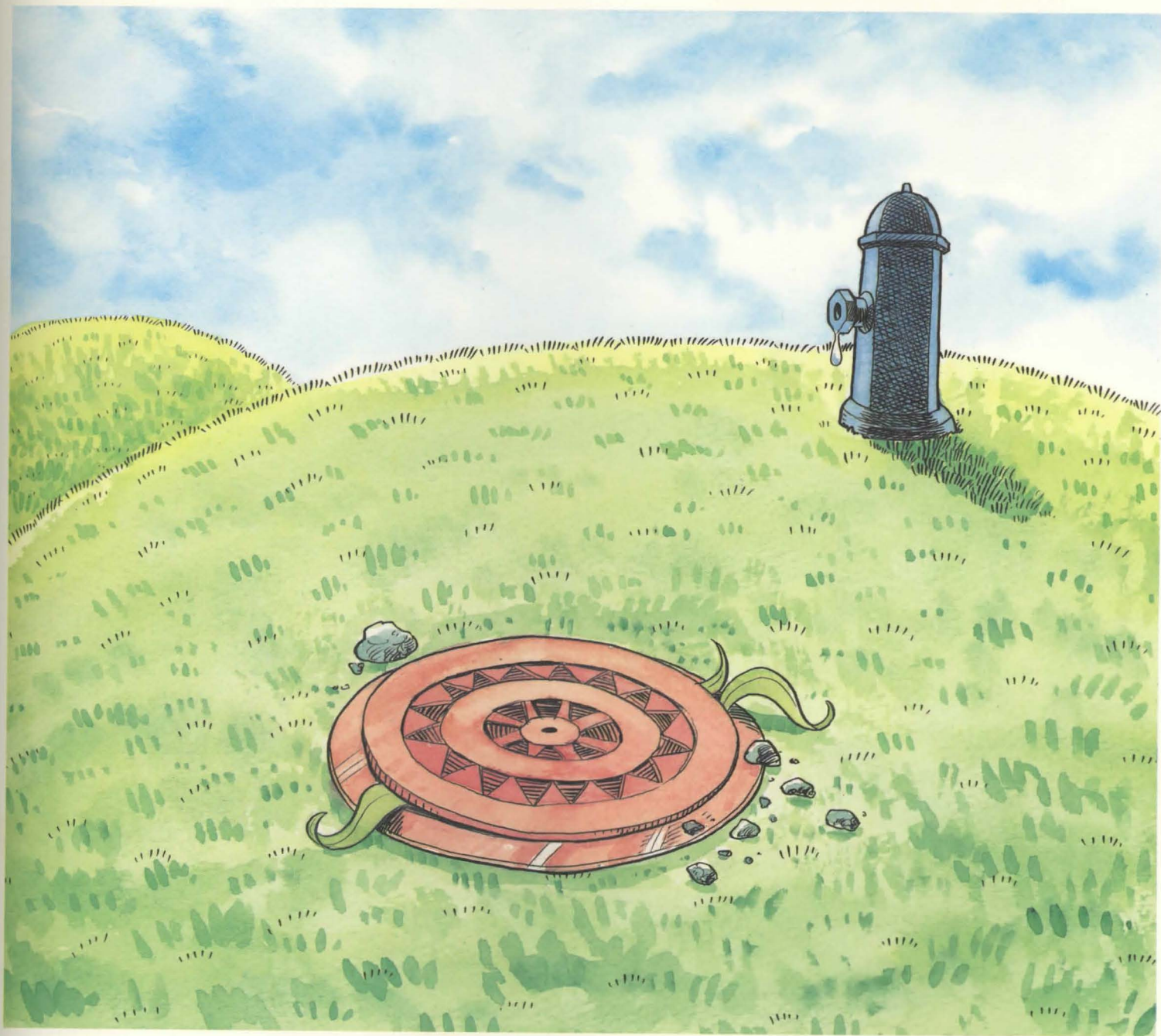




## **the Manhole**

いい天気だね

そとは。



おやおや

マンホールから  
木がのびてきたよ。





どんどんのびて……

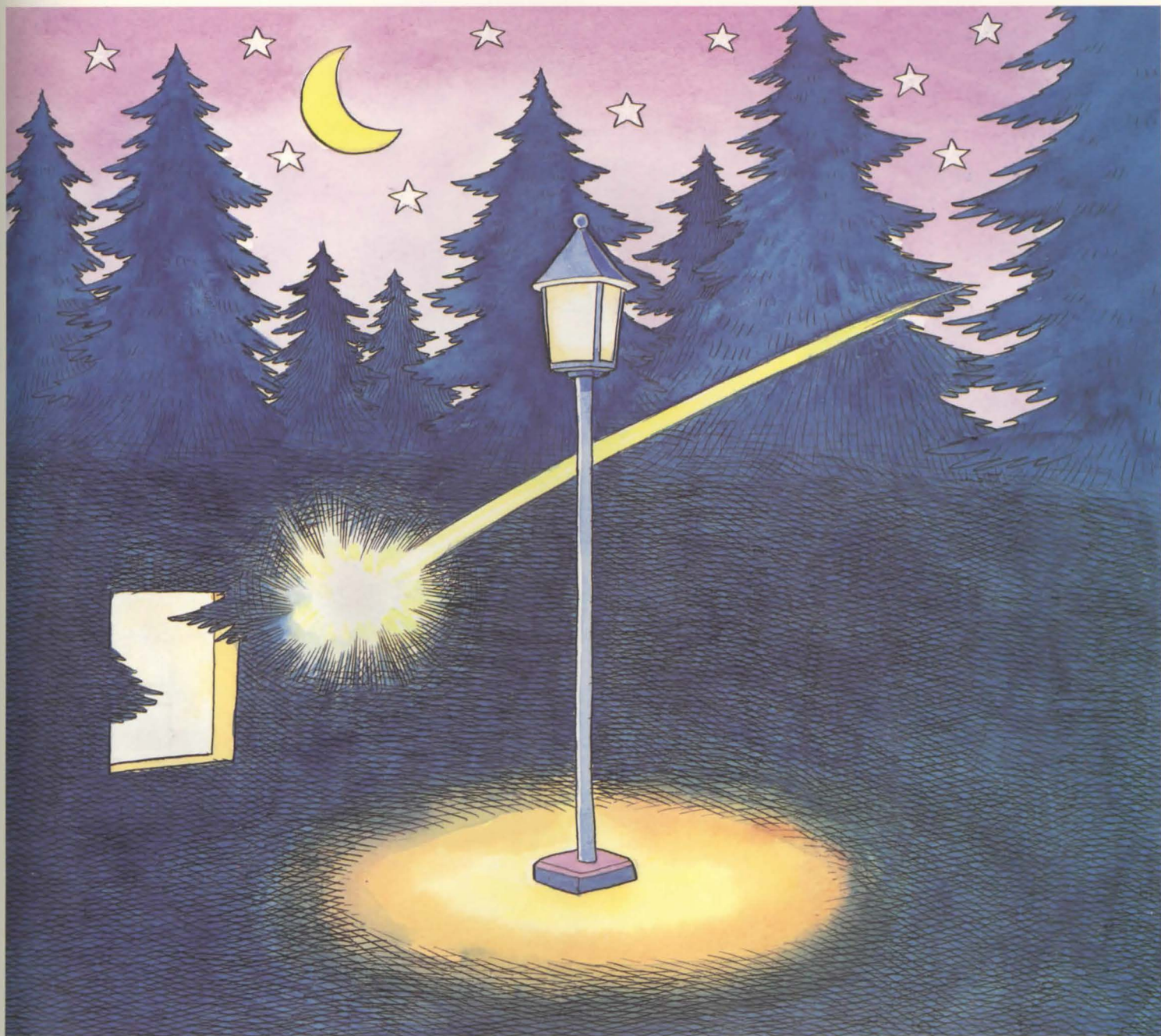


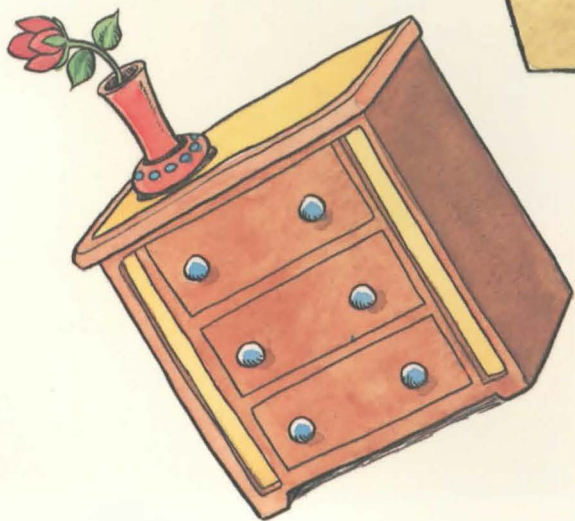
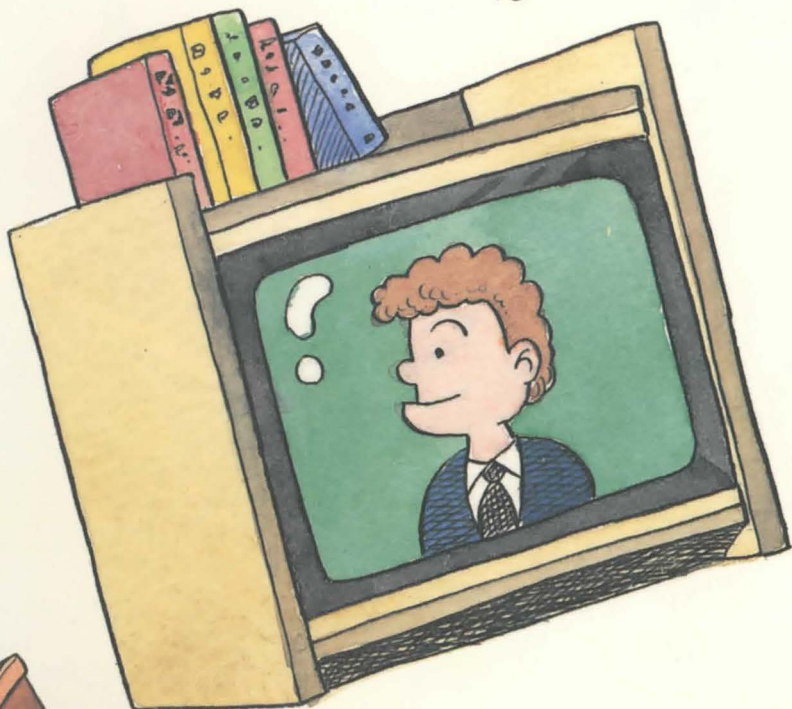
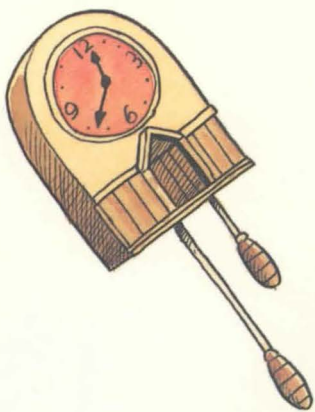
あおいお空を  
つきぬけた。

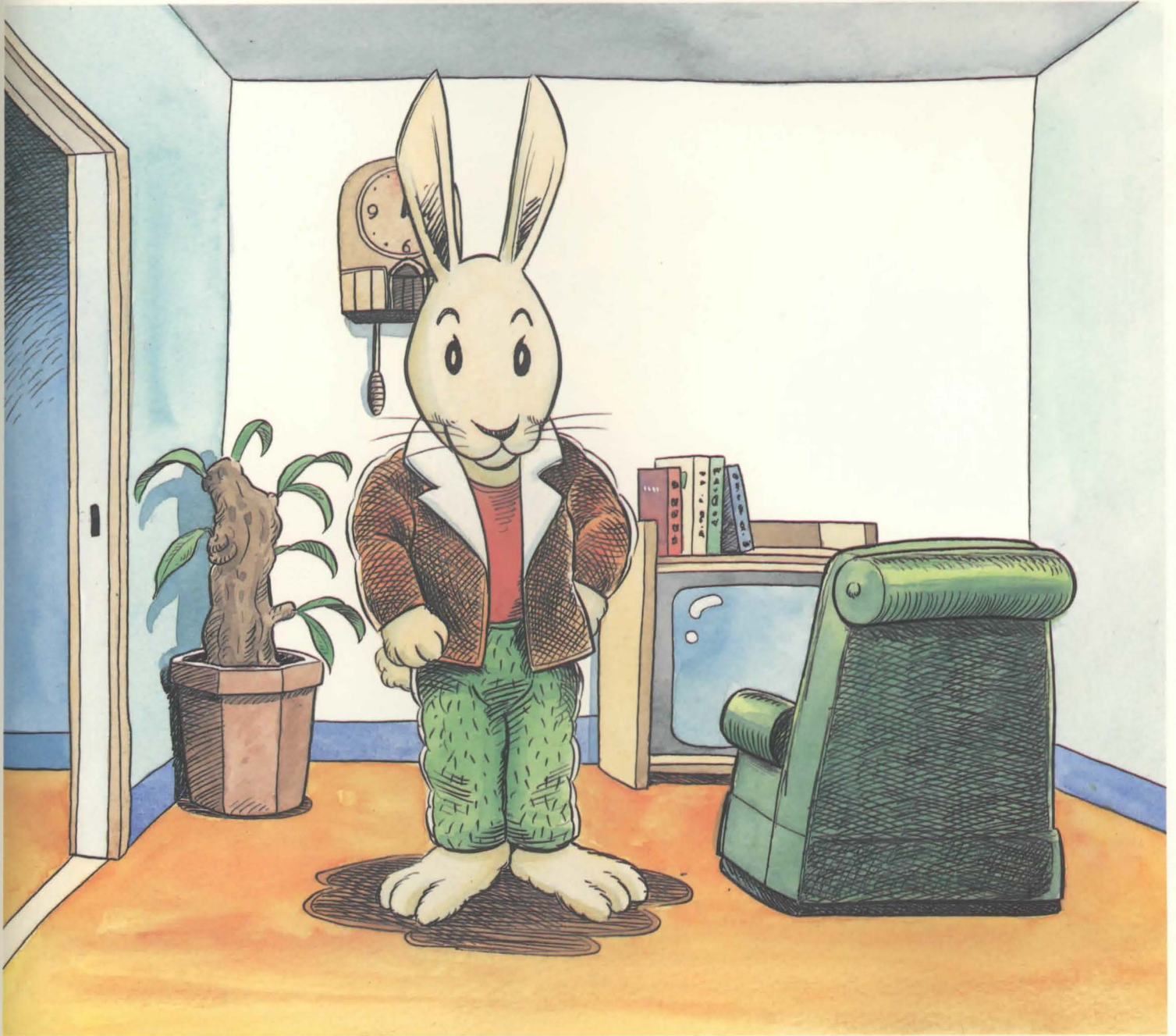


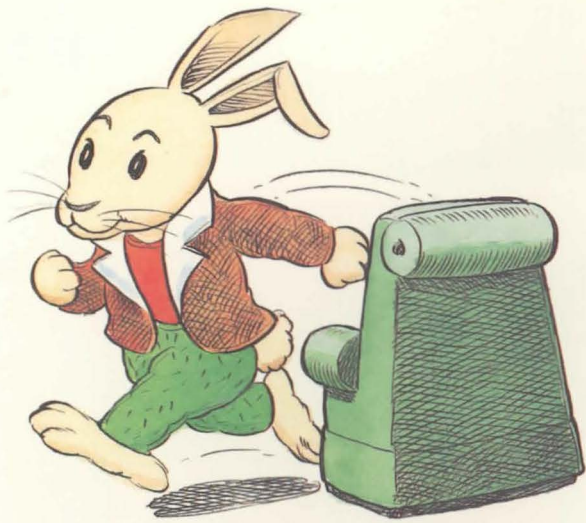
キラキラの流れ星

ウサギさんちに  
とびこんだ。









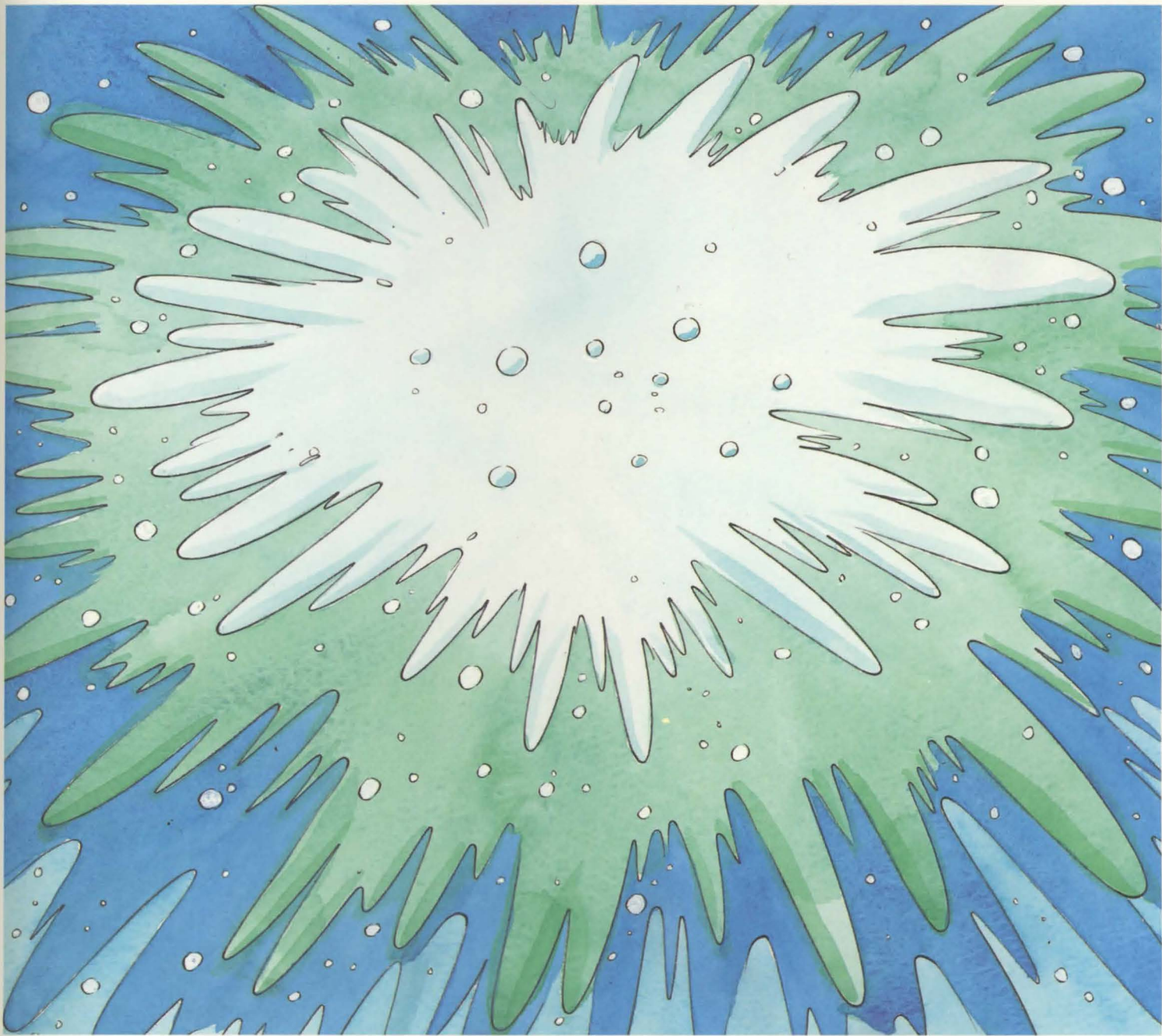
あれれ

まってよー!!

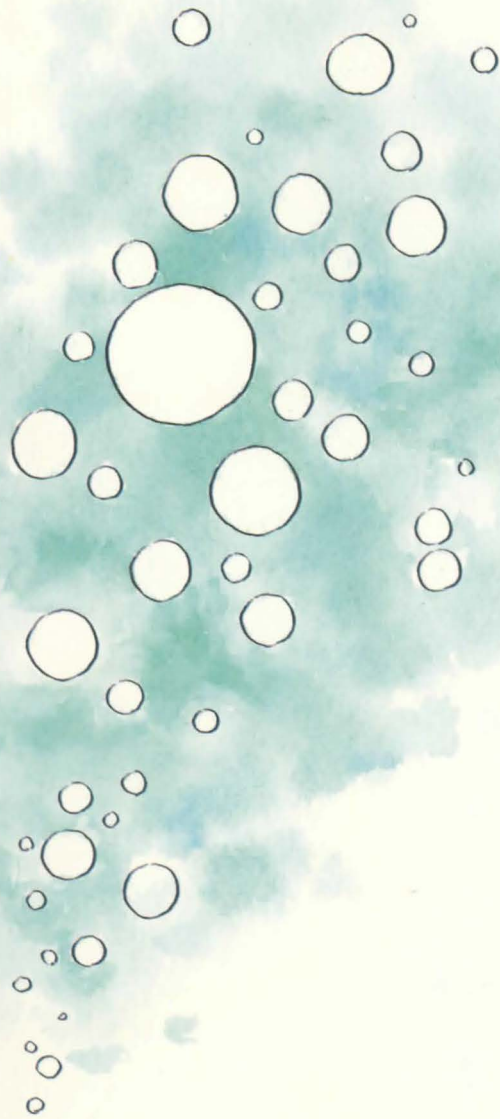


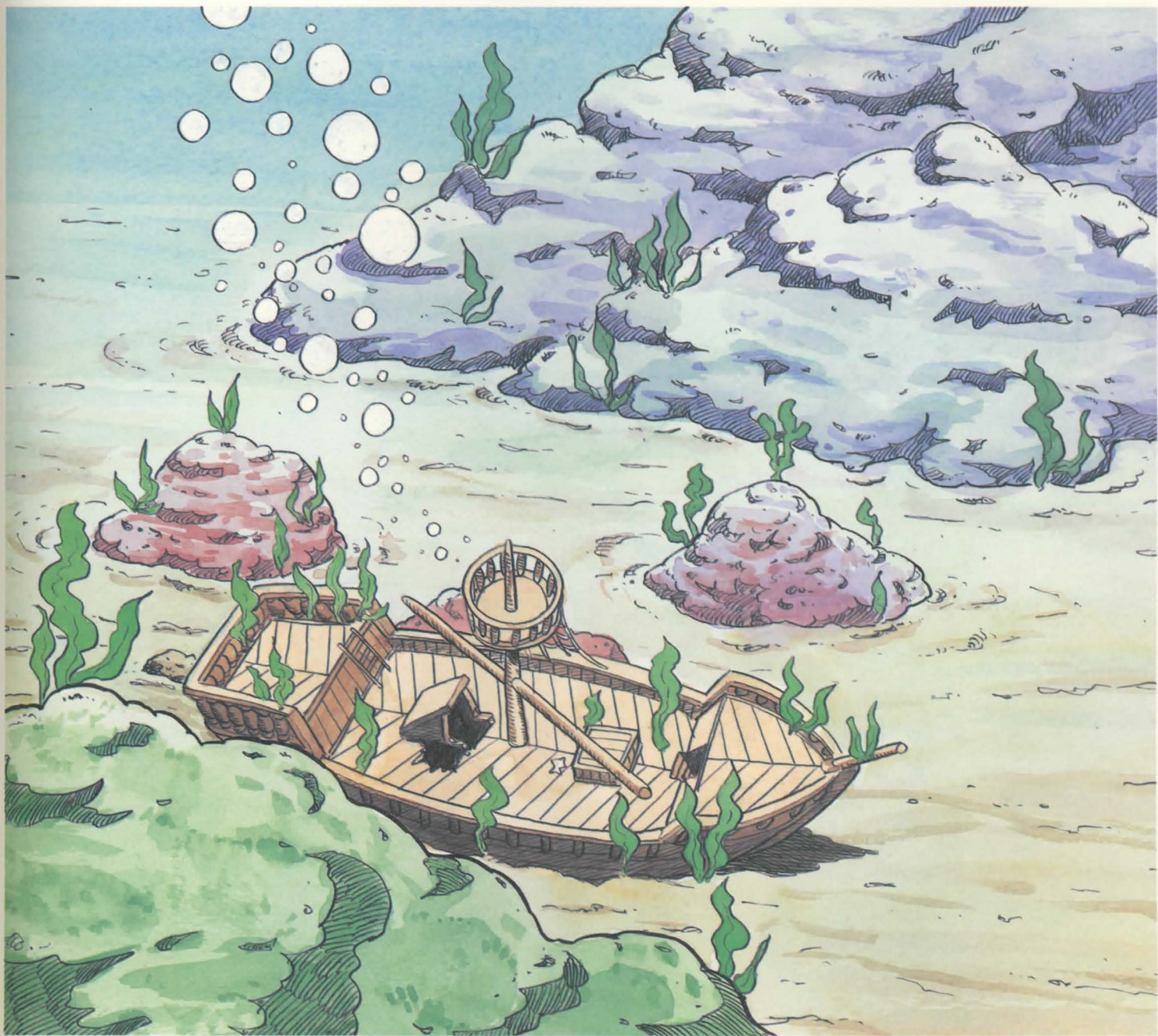
ジャッポーン!!

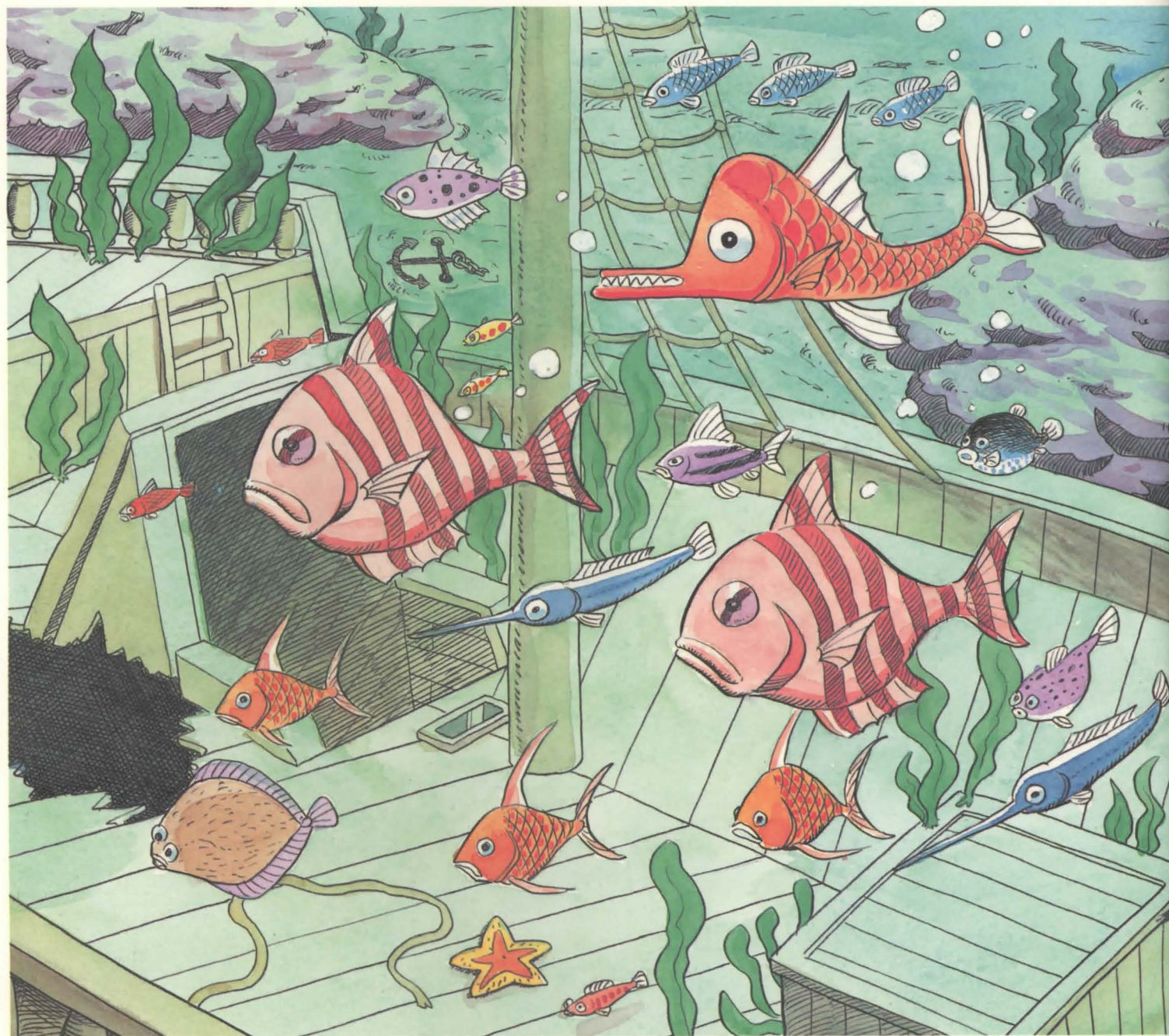


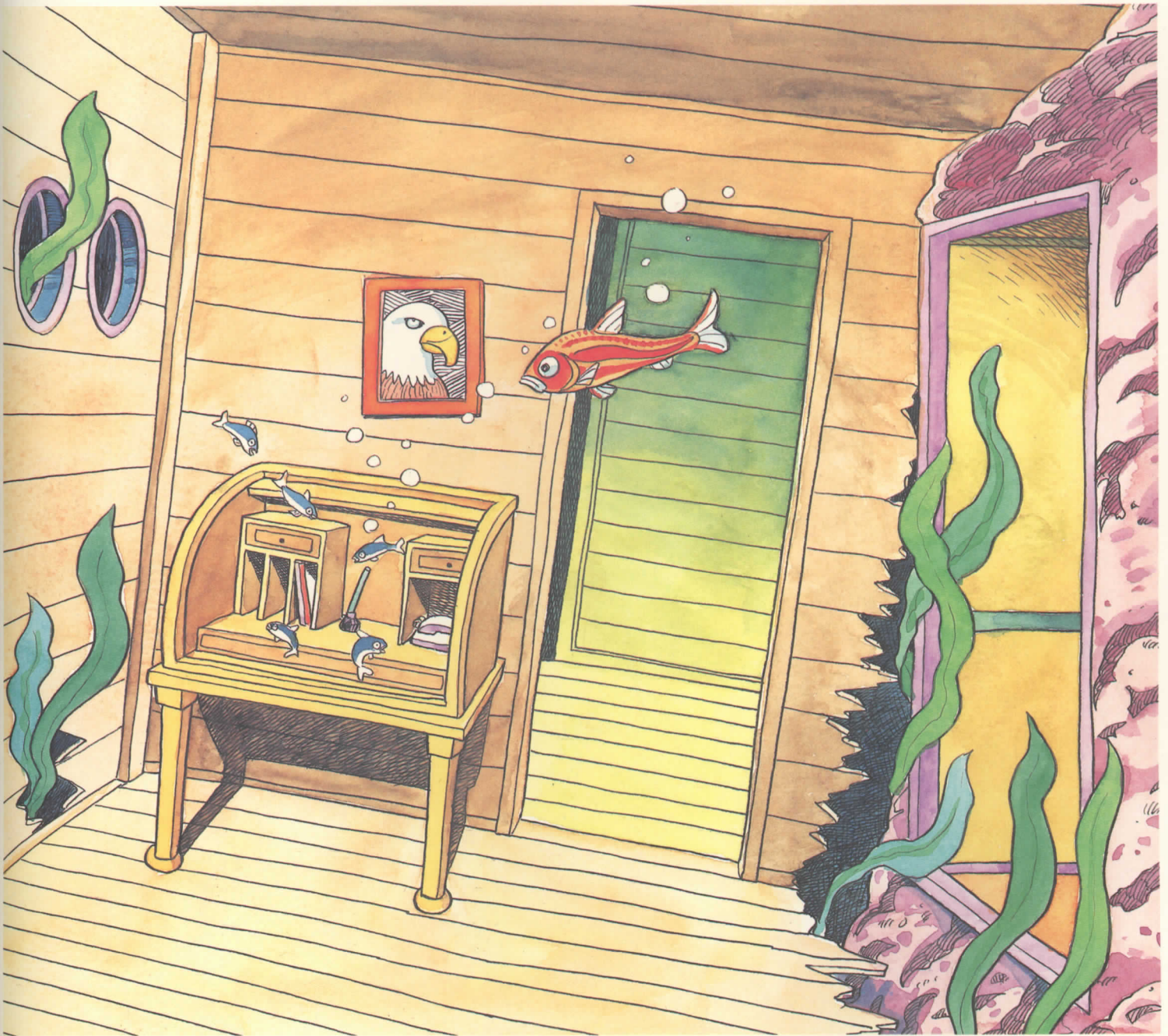


ブクブク





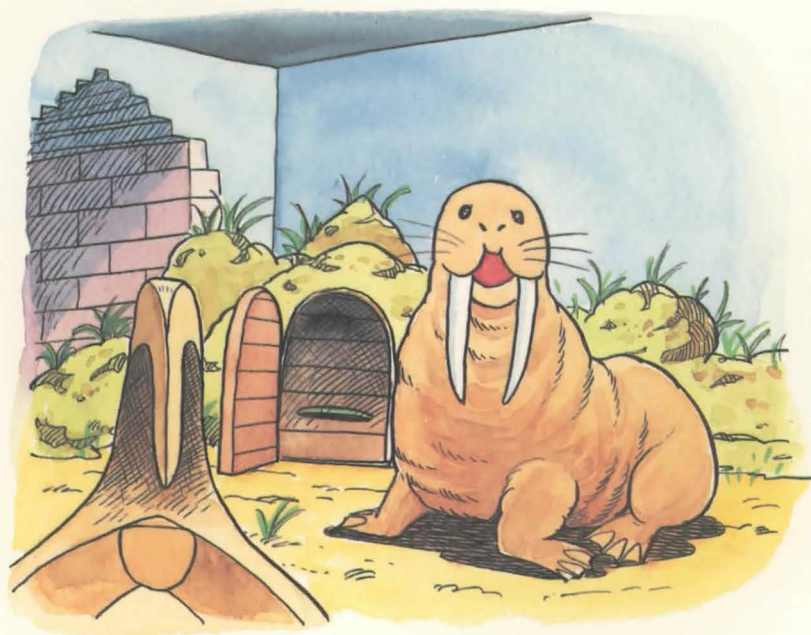






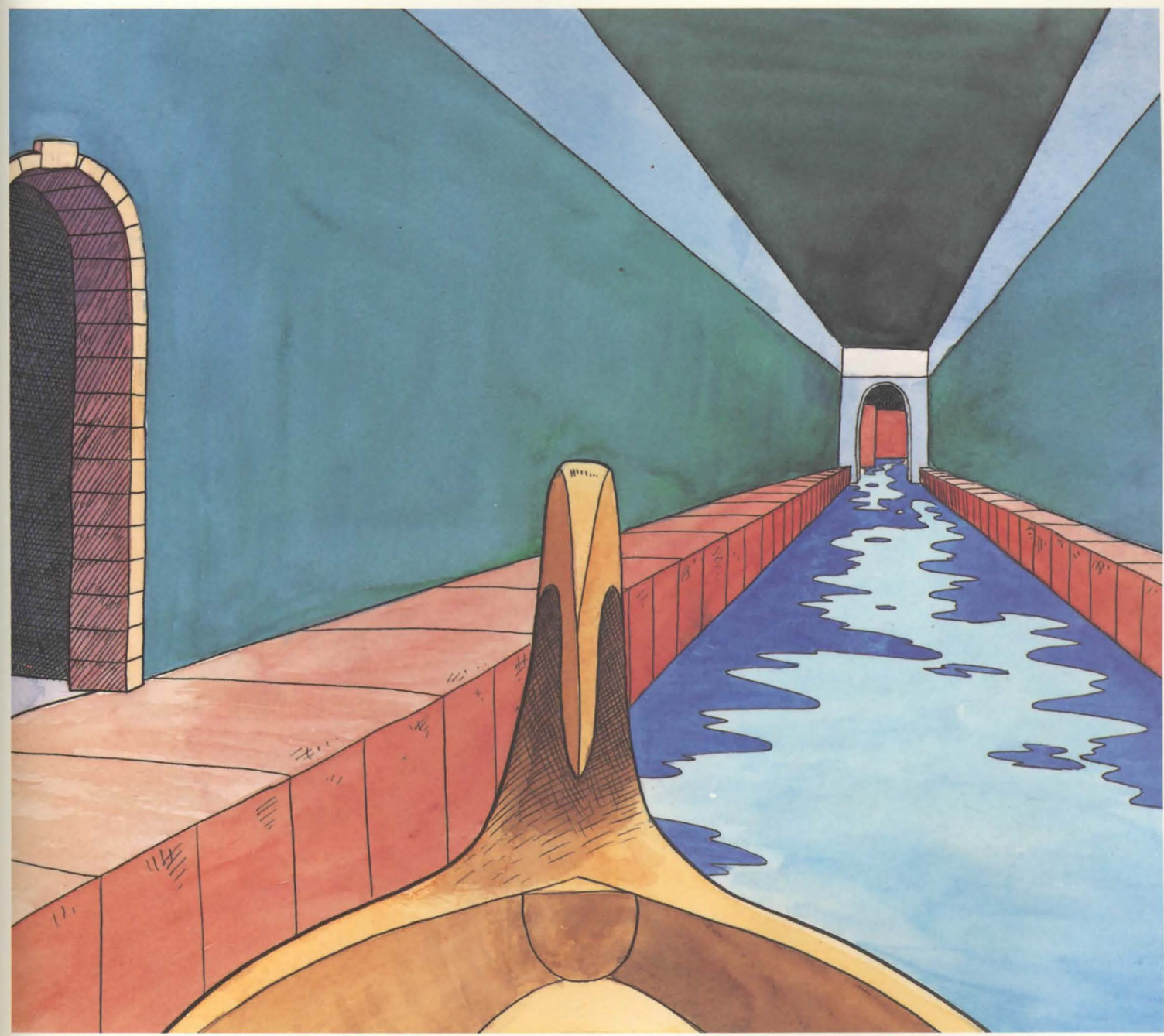
またきておくれ。

ありがとう。

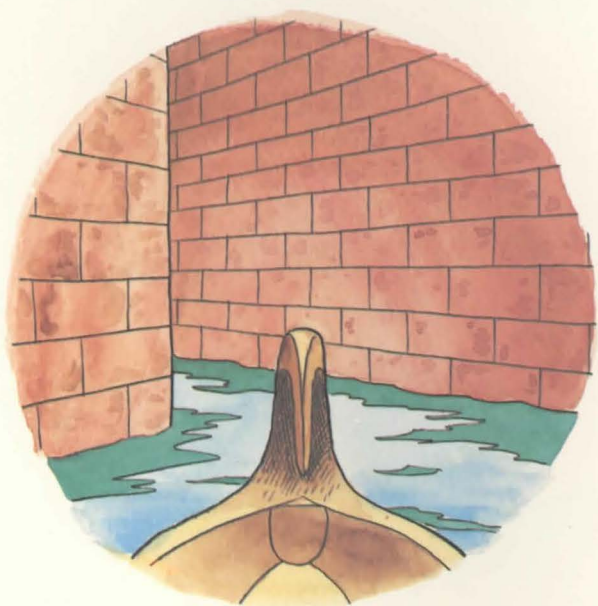


ぎい—つ

ぎい—つ……。



……おや？



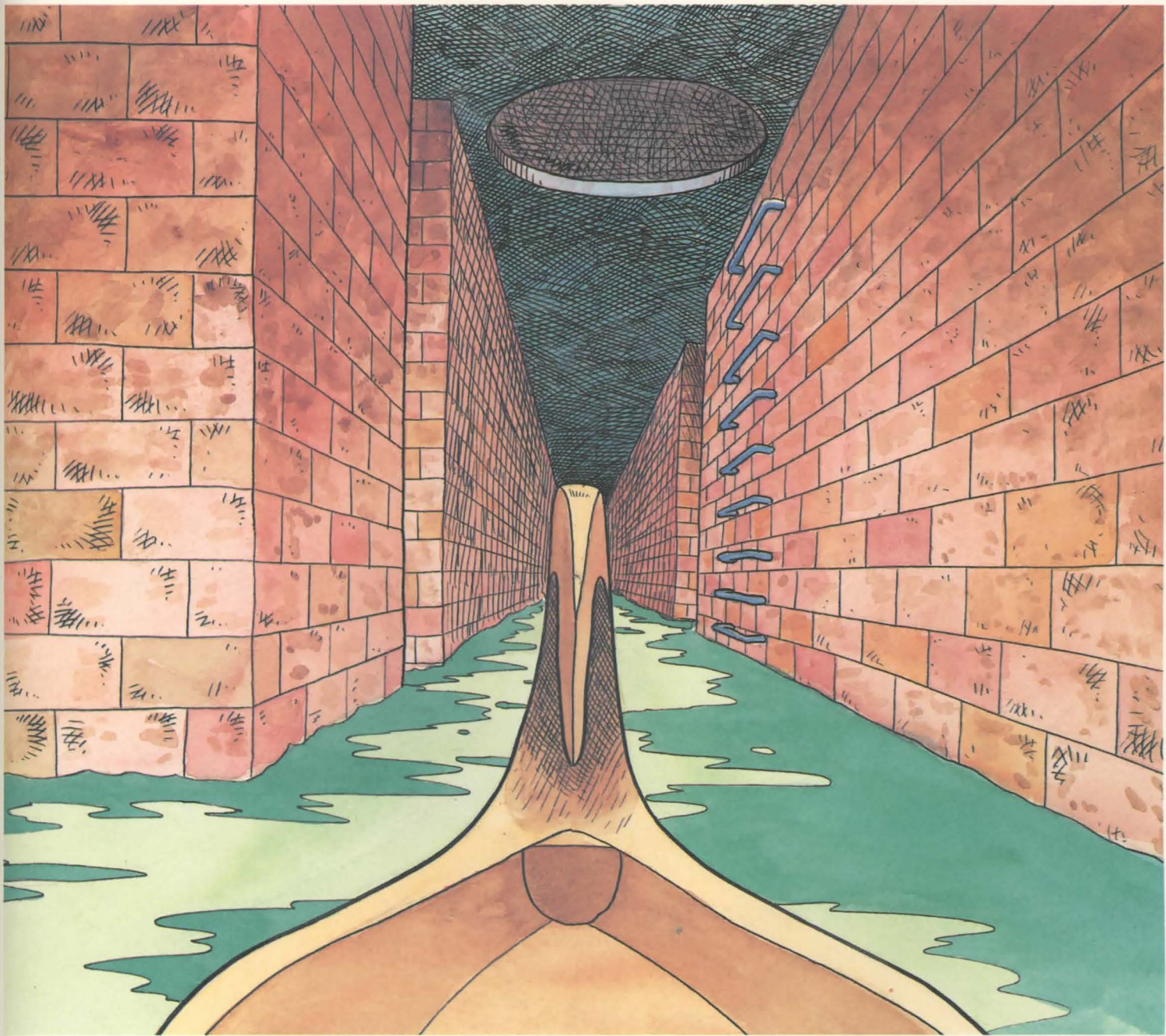




Illustration by FUJITAKA NASUBI  
Text by NORITA MORIKO  
Layout by YOKOCHAN

マンホール  
の  
世界へ

Enter a Magical New World



# まずはじめに

## I

### ① パッケージに含まれているもの

フロッピーディスク.....	3 枚
しろのディスク ————— ディスク 1	
みどりのディスク ————— ディスク 2	
あおのディスク ————— ディスク 3	
マニュアル.....	1 冊
ユーザー登録ハガキ.....	1 枚

### ② 「マンホール」を遊ぶために必要なもの

PC-9801VM 以降

MS-DOS システムディスク (Ver.3.1以降)

アナログカラーディスプレイ

※以下のものを使用した方が、よりお楽しみいただけます。

マウス

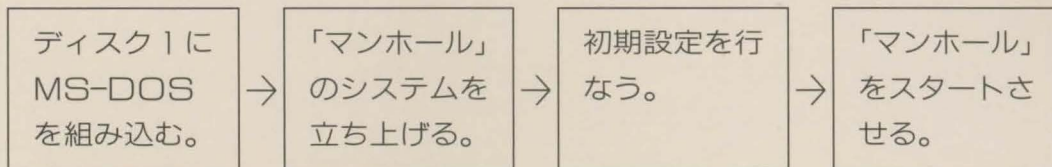
FM 音源ボード (PC-9801-26K)



# 準備すること

## II

「マンホール」の世界の探検を始めるために、次の準備が必要です。



### ① MS-DOS の組み込み

①パソコンの電源を入れます。

②お持ちの MS-DOS システムディスクをドライブ1にセットし、リセットボタンを押します。

しばらくすると、MS-DOS が起動します。

③画面をコマンド入力待ちの状態にします。

a) 「日付を入力してください」と表示された場合には、リターンキー(↵)を2回押します。

b) 「MS-DOS コマンドメニュー」が表示された場合には、**f・9** キーまたは **STOP** キーを押します。

以下の表示が画面に出れば OK です。

A) ■

④ドライブ2に「マンホール」のディスク1 (しろ) をセットしてから、次のように入力してください。

**B : DOSCOPY** (↵)

⑤以下、画面の指示に従って操作を行ってください。

⑥画面に、「組み込みは終了しました」と表示されたら、作業は完了です。

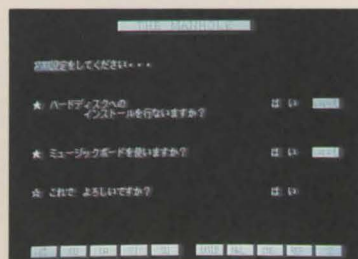
## ②システムの立ち上げ

MS-DOS 組み込み済みの「マンホール」のディスク1（しろ）をドライブ1にセットして、リセットボタンを押してください。しばらくすると、「マンホール」の初期設定画面が表示されます。

## ③初期設定

「マンホール」を遊ぶ環境に合わせて、初期設定を行ないます。

①右の画面が表示されたら、一番上の項目から順に質問に答えていきます。



②方向キーを使って、「はい」か「いいえ」のどちらか選びたい答えに点滅を移動させ、次にリターンキーを押してください。

選択が終わった項目は、選んだ答えが反転表示されます。

③最後に、「これでいいですか?」に「はい」と答えると、初期設定を完了します。



### ★ハードディスクへのインストール

「ハードディスクへのインストールを行なう」設定にした場合は、初期設定画面に続いて、インストールの作業が始まります。画面の指示に従ってハードディスクへのインストールを行なってください。ハードディスクには、ディスク2と3の内容がインストールされます。

ハードディスクを使用して「マンホール」をプレイすると、高速で快適なプレイをお楽しみいただけます。ハードディスクをお持ちの場合は、ぜひハードディスクへのインストールを行なってください。

#### 《注意》

- ※ハードディスクを使用する場合は、ハードディスクが「ドライブC:」となるようにしてください。
- ※一度初期設定を行なったら、次からはその設定が画面に表示されるので、「これでいいですか?」に「はい」と答えるだけでOKです。  
設定を変える場合は、変更する項目に点滅を移動させて、設定をやり直してください。
- ※初期設定に誤りがあると、エラーメッセージが表示されます。画面の指示に従って設定をやり直してください。

#### ④ スタート

① ディスク 1 (しろ) をドライブ 1 にセットし、リセットボタンを押します。

② a) フロッピーディスクのみを使用する場合

しばらくするとディスクを入れ替える指示が画面に表示されます。画面の指示にしたがって操作してください。

b) ハードディスクにインストール済みの場合

自動的にハードディスクにインストールされたデータを読み込みます。

③ タイトル画面 (右の写真) が表示されたら、マウスをクリックして (キーボードの場合は  を押して) ください。

オープニング画面が表示されます。



④ しばらくすると、オープニングにつづいて、「マンホール」がスタートします。

オープニングの途中でマウスをクリックする (または  を押す) と、それ以降をスキップして、すぐに「マンホール」をスタートすることができます。

# あそびかた

## III

マウスを操作して、カーソル $\blacktriangleright$ を動かし、画面上のいろいろな部分をクリックしてみてください。

(キーボードの場合は、方向キーでカーソルを動かし、リターンキー (↵) を押してください。)

画面の中の動物が話し掛けてきたり、突然動きだしたり……。今までいた画面と、まったくちがう場所に飛び込んでしまうこともあるかも知れません。

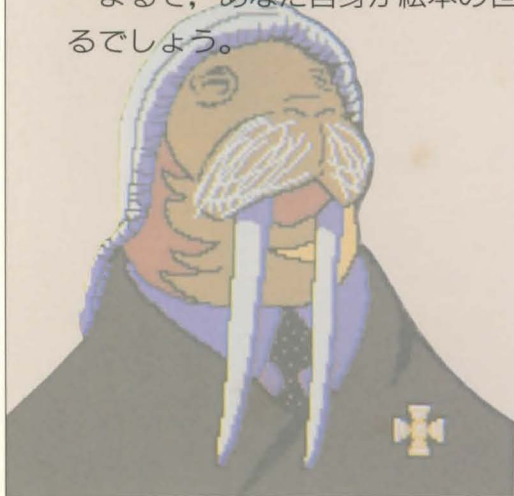
「あやしいぞ!!」

「何か、いそうだぞ!？」

気になる物は何でもクリックするのが、「マンホール」の世界で楽しく遊ぶコツです。

このたった1つの操作を繰り返すだけで、「マンホール」の不思議な世界が広がって行きます。

まるで、あなた自身が絵本の世界に飛び込んでしまったような体験を味わえるでしょう。



# モード設定について

## IV

「マンホール」をプレイする時の、音声や音楽、メッセージなどのモードを設定する画面が用意されています。

「マンホール」をプレイしている時に、キーボードの「エスケープキー」**[ESC]** を押してください。

次のような画面が現われます。

音声 ON/OFF スイッチ



音声あり    音声なし

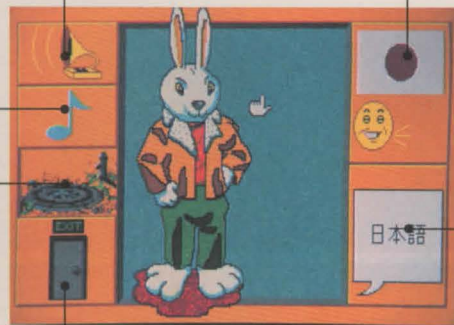
音楽 ON/OFF スイッチ



音楽あり    音楽なし

プレイ再開スイッチ

「マンホール」の  
元の画面に戻ります。



出口スイッチ

「マンホール」のプレイを終わ  
ります。

セリフ  
切り換えスイッチ



日本語

英語

メッセージ  
切り換えスイッチ



日本語

英語



**the Manhole** is a trademark of Cyan.

© 1990 ACTIVISION

Used under license from Activision. All rights reserved.

©1990 TONKIN HOUSE



*Produced by Itaro Urai*

*Directed by Noriko Morita, Masahide Miyata*

*Special Thanks to Shigeki Ohyama, Y. Kinsan, Yokochan, Mr. Kawase, Matsumura-san, Lee, Tom and you : Children of All Ages.*



